

Dessinateur constructeur industriel CFC

**Le fil
rouge**

GIM-CH

GRUPEMENT SUISSE DE L'INDUSTRIE MECANIQUE

SWISSMECHANIC 
SUISSE ROMANDE

Le fil rouge du dessinateur constructeur industriel CFC

Composition du fil rouge:

Généralités :

Il est composé de 8 chapitres :

1. Technique de dessin
2. Technique de conception
3. Méthodologie de construction
4. Technique d'usinage
5. Les machines
6. Structure Dci
7. Abréviations et liens
8. Appréciation semestrielle

Le fil rouge est la liste des objectifs pratiques nécessaire a atteindre pour se présenter à l'examen partiel en fin de 2ème année

La matière contenue dans le fil rouge est introduite lors des cours CIE. Elle doit-être exercée en entreprise afin d'atteindre le niveau exigé à l'examen partiel

Le fil rouge est introduit lors des CIE (cours inter-entreprise) au CFVi ou à l'école professionnelle au début de l'apprentissage. Il accompagne l'apprenti jusqu'à la réussite de l'examen partiel en fin de 2ème année

L'apprenti établi régulièrement , avec de l'aide si nécessaire, le bilan de ses connaissances

Le formateur contrôle régulièrement le niveau de formation et qualifie son apprenti au minimum 1 fois par semestre. Il le compare avec le bilan fait par l'apprenti et en tire les conséquences

Le contrôle du fil rouge :

L'apprenti (App) s'auto évalue (voir ex. ci dessous) avec une note de 1 à 6 sur l'ensemble des objectifs contenu dans son fil rouge.

Le responsable de la formation (Resp) évalue également son apprenti.

Il le qualifie par écrit et lui donne ses objectifs pour le prochain semestre.

6= excellent

5 = bien

4 = suffisant

3 = insuffisant

2 = très insuffisant

Objectifs de référence	Objectifs de formation	1er semestre			2ème semestre			3ème semestre			4ème semestre		
		Date	App	Resp	Date	App	Resp	Date	App	Resp	Date	App	Resp
Matériaux, matières consommables													
Différencier les types de matériaux et les matières consommables et expliquer leur utilisation.	Différencier entre les métaux ferreux, les métaux non ferreux, les matières plastiques et décrire leurs applications usuelles.	20.01	4.5	4.2	25.06	5	5						
	Citer des semi-produits de différentes matières.	20.01	3.5	3.5	25.06	4.4	4						
	Différencier les liquides de refroidissement et les lubrifiants.	20.01	5.5	5	25.06	5.5	5.5						

Les objectifs du fil rouge :

1) Pour l'apprenti :

Connaître et suivre les objectifs du plan de formation pendant sa formation de base durant l'apprentissage.

Contrôler le niveau de ses acquis et les comparer avec les objectifs nécessaire pour l'examen partiel de fin de 2^{ème} année.

Corriger et renfoncer la formation en cas de manque par des demandes spécifiques d'appuis.

2) Pour le formateur :

Concevoir avec l'apprenti le plan de formation à suivre durant son apprentissage.

Connaître les objectifs à atteindre lors des cours interentreprises (voir site cfvi.ch)

Contrôler les matières enseignées à son apprenti selon le plan de formation et son timing. Corriger si nécessaire.

Apprécier le niveau des connaissances professionnelles de l'apprenti dans la perspective de l'examen partiel.

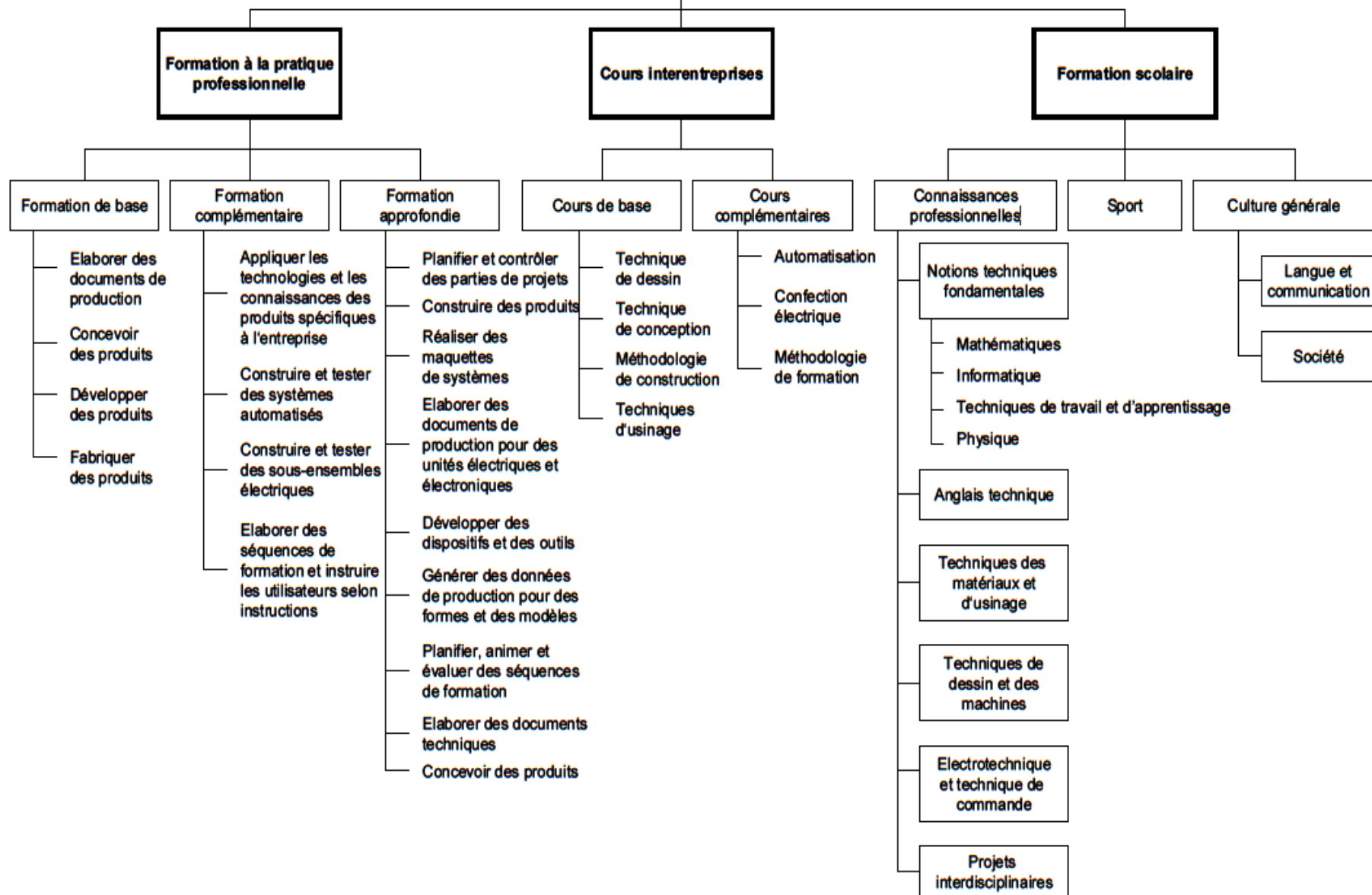
3) Pour le commissaire professionnel :

Suivre le niveau des objectifs atteints par l'apprenti et les appréciations des formateurs durant la formation de base.

Apprécier le plan de formation du maître d'apprentissage et le suivi de l'apprenti.

Proposer des aides et/ou des mesures de correction en cas de besoin.

**Formation professionnelle initiale
Dessinatrice-constructrice industrielle
Dessinateur-constructeur industriel**



Liste des abréviations utilisées :		
Abréviation	Désignation	Description
A	Appliquer	Appliquer les ressources
CIE	Cours interentreprises	Les cours interentreprises (CIE) se composent de cours de base et de cours complémentaires dans le but d'initier les personnes en formation aux techniques fondamentales de travail et de leur dispenser les connaissances pratiques fondamentales. Les cours interentreprises complètent la formation à la pratique professionnelle et la formation scolaire. Les cours de base et complémentaires sont cofinancés par les cantons.
FA	Formation approfondie	La formation approfondie s'étend sur les trois années de la formation à la pratique professionnelle. La formation approfondie permet aux personnes en formation d'approfondir et de consolider leurs compétences opérationnelles et d'acquérir le savoir-faire dans les contacts avec la clientèle, la hiérarchie ainsi que les collègues de travail. La formation approfondie s'achève par un travail final.
FB	Formation de base	La formation de base permet aux personnes en formation d'acquérir les ressources et les premières compétences opérationnelles pour une activité professionnelle variée et étendue. La formation de base s'achève par un examen partiel.
FC	Formation complémentaire	La formation complémentaire offre aux entreprises formatrices la possibilité de dispenser aux personnes en formation des ressources et des compétences opérationnelles supplémentaires en fonction de leurs besoins spécifiques.
I	Introduire	Désigne le lieu de formation responsable de l'introduction d'une ressource.
ID	Code d'identification	Désignation sans équivoque d'une compétence opérationnelle, d'une ressource ou d'un groupe de ressources.
p	Introduction jusqu'à l'examen partiel	Désigne le lieu de formation responsable de l'introduction d'une ressource jusqu'à l'examen partiel au plus tard.
X	Marqueur	Etablit le lien entre la ressource et la compétence opérationnelle.

Liens utiles	Sujet
Etat de Vaud http://www.vd.ch/themes/formation/apprentissage/ http://www.vd.ch/themes/formation/apprentissage/entreprise/ http://www.vd.ch/themes/formation/apprentissage/entreprise/cours_interentreprises/ http://www.vd.ch/themes/formation/apprentissage/entreprise/contrat/ http://www.vd.ch/themes/formation/apprentissage/entreprise/formateurs/ http://www.vd.ch/themes/formation/apprentissage/entreprise/surveillance/ http://www.vd.ch/themes/formation/apprentissage/entreprise/surveillance/	Apprentissage VD Formation initiale, contrat, rupture, MPT Cours interentreprises (CIE) Contrat d'apprentissage et marche à suivre Formateur en entreprise, détail des obligations CFP MEM, autorisation, horaire assurances, etc. Liste des commissaires (technique) et conseillers aux apprentis (social)
Ecoles Professionnelles http://www.epsic.ch/accueil/index.php http://www.cpnv.ch/ http://www.eptions.ch/	Ecole professionnelle pour les polymécaniciens, mécaniciens de production, électroniciens, Dci et les constructeurs d'appareils industriels Ecole professionnelle pour les automaticiens Ecole professionnelle pour les monteurs automaticiens
Associations patronales vaudoises http://www.gim-ch.ch http://www.cfvi.ch/ http://www.mecaforma.ch/ http://www.cfp-va.ch/	Groupement suisse de l'industrie mécanique (GIM-CH) Centre de formation du GIM-CH Promotion des métiers MEM, stages, etc. Commission de formation professionnelle de l'industrie (MEM)
Associations patronales faitières http://www.swissmechanic.ch/xml_1/internet/de/application/d3/f149.cfm http://www.swissmem-b-berufsbildung.ch/fr.html http://www.swissmem-berufsbildung.ch/fr.html (cliquer une profession et Download)	Association faitière patronale suisse des PME MEM Association faitière patronale suisse MEM Ordonnances, plans de formation et CO-RE
Administrations fédérales http://www.bbt.admin.ch/themen/berufsbildung/00104/index.html?lang=fr http://www.orientation.ch/dyn/1017.asp http://www.sbf.admin.ch/bvz/grundbildung/index.html?lang=fr	Office fédéral de la formation professionnelle Toutes les places d'apprentissage de Suisse Ordonnance et plan de formation sur chaque métier CFC



Logo entreprise

APPRECIATION 3^{ème} SEMESTRE (Art. 17 LFPr et Art. 18 OFPr)

Nom et Prénom : _____
Semestre du _____ Au _____

Profession: _____
Le formateur : _____

PRESTATIONS PROFESSIONNELLES

	6.0	5.5	5.0	4.5	4.0	3.5	3.0	2.5
Activité Rythme de travail	Très assidu, très rapide	Assidu, sans intermittence	Appliqué, rapide	Régulier, suffisant	Lent, irrégulier	Très lent, laisse à désirer		
Qualité Efficacité	Excellent auto-contrôle, qualité irréprochable	Bon auto-contrôle, bonne qualité, peu d'erreurs	Auto-contrôle suffisant, qualité normale, erreurs occasionnelles	Qualité suffisante, erreurs régulières	Qualité insuffisante, fréquentes erreurs	Mauvaise qualité, trop d'erreurs		
Conscience professionnelle	Décèle les problèmes, est responsable	Recherche et propose des solutions	Signale les problèmes et recherche des solutions	Signale les problèmes et demande comment poursuivre son travail	Arrête son travail s'il est face à un problème	Manque de rigueur inconséquent		
Niveau professionnel	A l'aise avec les travaux difficiles	Capable d'effectuer des travaux difficiles	Peut effectuer des travaux compliqués mais a besoin qu'on l'aide	Effectue les travaux courants	Rencontre des difficultés avec les travaux courants	A même des difficultés avec les travaux faciles		
Respect des objectifs	Objectifs systématiquement atteints	Connait les objectifs et les atteint régulièrement	Respecte les objectifs au mieux	Rappel occasionnel des objectifs	Rappel nécessaire des objectifs	Ignore les objectifs		

COMPORTEMENT AU TRAVAIL

	6.0	5.5	5.0	4.5	4.0	3.5	3.0	2.5
Intérêt Motivation	Passionné dans ce qu'il entreprend	Dynamique, participe spontanément	S'intéresse, participe	A besoin d'être motivé occasionnellement	Dissipé, peu d'intérêt	Passif, sans motivation		
Autonomie	Autonome	A rarement besoin d'aide	Aide occasionnelle	Directives nécessaires	A besoin d'aide	Dépendant		
Persévérance concentration	Ténace, volontaire	Assidu, appliqué	Persévérant, régulier	Parfois distrait	Souvent arrêté, distrait	Pas concentré, dissipé		
Attitude Discipline Ponctualité	Ouvert, serviable, spontané Discipliné Toujours très ponctuel	Courtois, dynamique, Aucune discussion inutile Ponctuel	Rares discussions inutiles, S'intègre A l'heure	Ne se fait pas remarquer, discret Parfois absent de sa place Juste à l'heure	Discussions inutiles, Souvent absent de sa place Parfois en retard	Renfermé, négatif Perturbateur Toujours en retard		
Sécurité au travail	Très sûr, anticipe les risques	Généralement sûr et prévenant	Applique les consignes	Parfois distrait	N'applique pas toujours les consignes	Inconscient, dangereux		
Ordre	Très ordonné et soigneux	Ordre et soigneux	Ordre	Généralement ordonné	Parfois négligent	Peu ordonné, manque de soin		

Commentaires et remarques :

PRESTATIONS PROFESSIONNELLES
COMPORTEMENT AU TRAVAIL
EPSIC ; BT , BG
COURS INTERENTREPRISES
MOYENNE GENERALE

Absence : _____
Vacances : _____
Maladie : _____

Date _____
Signature _____
L'apprenti : _____
Le représentant légal : _____
Le formateur : _____
Le patron : _____
Le commissaire : _____

